

FUTURE INVEST

KATALOG
2023



0 nas	4 - 5
Modern Barn 74	6 - 13
Modern Home 21	14 - 21
Fusion 23	22 - 29
Harmony 27	30 - 37
Etapy procesu pracy	38 - 43



Tutaj zaczyna się Twoja przyszłość

O nas

Budujemy przyszłość rodzin, które od życia i swoich domów wymagają więcej. Więcej pewności, więcej spokoju, więcej optymalnych rozwiązań. W Future Invest wszystko jest ze sobą połączone — firma budowlana i biuro projektowe. Tworzymy jedność, dostarczając projekty stworzone w pełnej harmonii i zgodzie, co sprawia, że doświadczenia z budowy własnego domu są jak nigdy — lekkie i przyjemne. Oszczędzamy Twój czas, dając Ci gotowy projekt, w którym znajdziesz wszystko, czego potrzebuje przyszłość Twojej rodziny.

Future Invest

Katalog domów, który właśnie oglądasz to strony pełne projektów zrealizowanych z pasji, wiedzy i doświadczenia. To rozwiązanie dla każdego, kto uważnie zarządza swoimi finansami i czasem, jednocześnie zawsze stawiając na jakość i funkcjonalność.

Projekt

POWIERZCHNIA
101,23 m²

Modern Barn 74



Modern Barn 74

UKŁAD
2+2

POWIERZCHNIA
101,23 m²



Kameralny projekt będący nowoczesną wersją stodoły. Ten parterowy dom pomieści wszystko, czego potrzebujesz, dając Ci poczucie przestrzeni i bliskości z naturą, dzięki zastosowaniu nowoczesnych przeszkleń i elementów drewnianej okładziny.

Nowoczesny wygląd projektu Modern Barn 74 podkreśla elewacja w kompozycji bieli i szarości z elementami drewna, wykończona dachem pokrytym płaską dachówką w kolorze ceglastym (lub opcjonalnie antracytowym). Dodatkowym atutem wpływającym nie tylko na kompozycję, ale i funkcjonalność, jest minimalistyczne i praktyczne zadaszenie strefy wejściowej.



UKŁAD
2+2

POWIERZCHNIA
101,23 m²



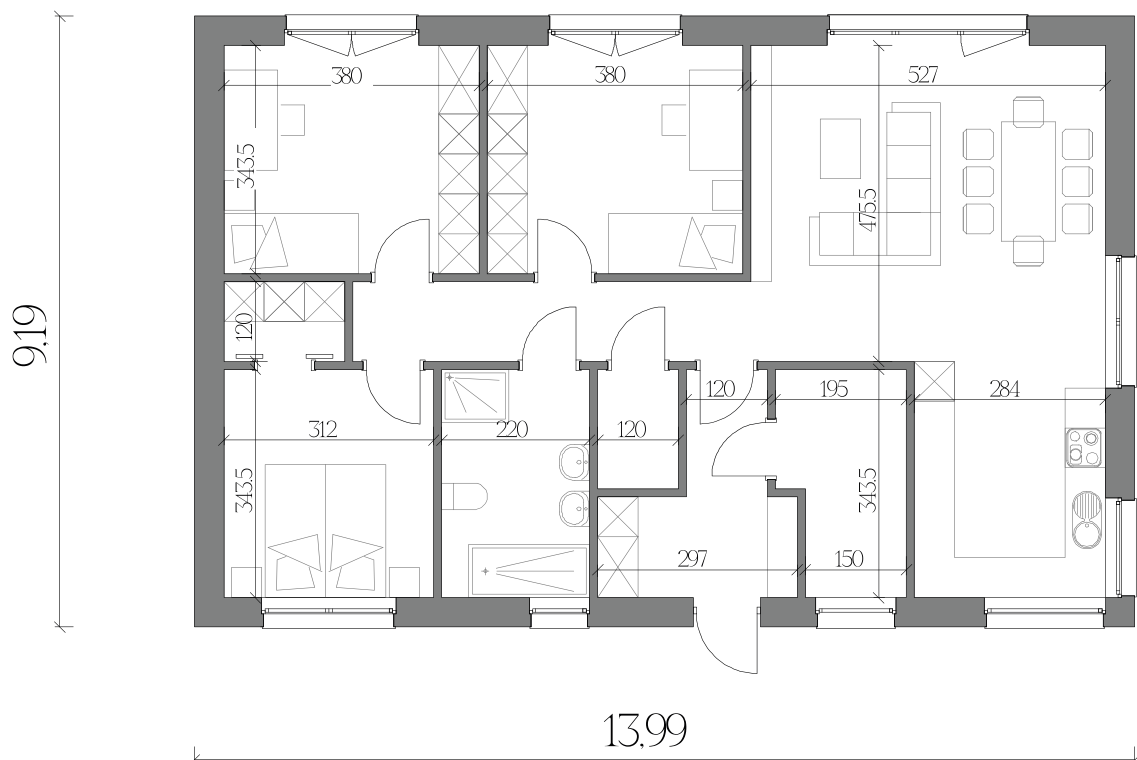
Funkcjonalność i prostota nastawiona na rozwój, którego możesz potrzebować. Pokochaj przestrzeń wpisana w optymalny metraż na rzucie prostokąta. Docień prostotę tego projektu oraz fakt, że czasem mniej, znaczy więcej. Jeśli kiedyś poczujesz potrzebę dodatkowej przestrzeni — poddasze czeka na Ciebie z możliwością zagospodarowania na dodatkowe pomieszczenie.

W przestrzeni Modern Barn 74 znajdują się trzy sypialnie, duża łazienka, dodatkowa toaleta i pomieszczenie gospodarcze. Pozostała, spora część domu to przestrzeń na otwarty salon z kuchnią i jadalnią — miejsce wielu spotkań i rodzinnych momentów.



Parter

Powierzchnia zabudowy	128, 57 m ²	Wiatrołap	6, 61 m ²
Powierzchnia użytkowa	101, 23 m ²	Pom.gosp	5, 81 m ²
Kąt dachu	30°	Korytarz	6, 33 m ²
		Pralnia	2, 07 m ²
		Łazienka	7, 39 m ²
		Sypialna	10, 52 m ²
		Garderoba	2, 07 m ²
		Sypialna	12, 84 m ²
		Sypialna	12, 84 m ²
		Salon z jadalnią	24, 76 m ²
		Kuchnia	9, 99 m ²



Projekt

POWIERZCHNIA
126, 09 m²

Modern Home 21



Modern Home 21

UKŁAD
2+2

POWIERZCHNIA
126, 09 m²



Nowoczesna forma łącząca to, co funkcjonalne z tym, co piękne. Tak jak w przypadku ażurowego zadaszenia, które stanowi ochronę i ozdobę głównego wejścia. Modern Home 21 to też komfort i prywatność w długie letnie wieczory, którymi będziesz mógł się cieszyć wprost z tarasu z bezpośrednim dostępem do ogrodu.

Modern Home 21 to harmonijna, kwadratowa bryła, w której znajdziesz wszystko, czego Ci trzeba. Pokochaj lekkość i prostotę schowaną pod czterospadowym dachem. To przemyślane rozwiązanie z jasno oddzieloną przestrzenią dzienną i zapleczem techniczno-gospodarczym, w której swoje miejsce znalazł również przestronny, jedno stanowiskowy garaż.



UKŁAD
2+2

POWIERZCHNIA
126, 09 m²



Modern Home 21 to jasne, przestronne wnętrza zaprojektowane z myślą o życiu. Mówi się, że kuchnia jest sercem domu — z pewnością jest sercem tego projektu. Zapraszająca i otwarta na salon kuchnia, będzie świadkiem najpiękniejszych rodzinnych chwil. Otoczona wszystkimi trzema sypialniami, z których dwie mają garderobę, zapewni domownikom komfort codziennego życia. Niewątpliwym atutem jest też duża, komfortowa łazienka — pomieści wszystkie udogodnienia,

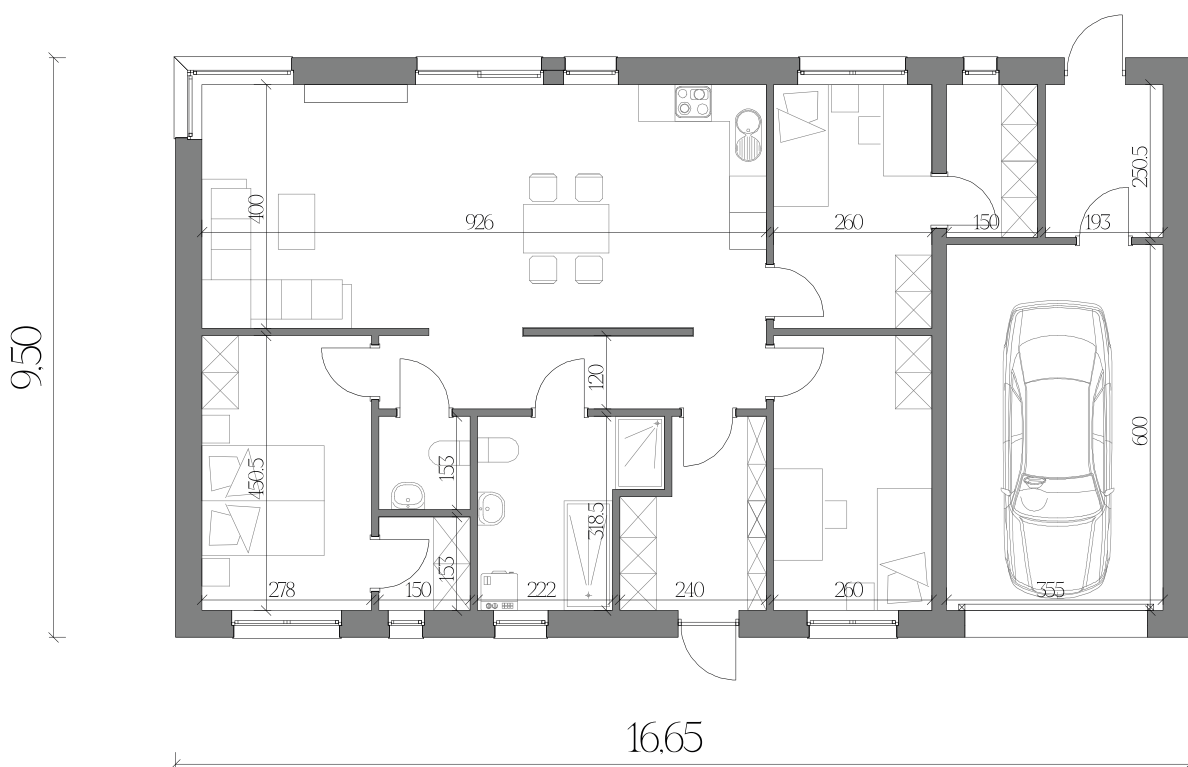
z jakich Ty i Twoja rodzina chciałaby korzystać.

Rozmieszczenie okien w Modern Home 21 to Twoja szansa na prywatne pokazy wschodów i zachodów z zacisza własnego domu. To również komfort przebywania w jasnych pomieszczeniach i harmonia związana z obcowaniem z prostymi kształtami, które doskonale wpisują się w otoczenie.



Parter

Powierzchnia zabudowy	158, 26 m ²	Wiatrołap	6, 36 m ²
Powierzchnia użytkowa	126, 09 m ²	Korytarz	7, 41 m ²
Kąt dachu	30°	Łazienka	7, 90 m ²
		WC	2, 21 m ²
		Garderoba	2, 21 m ²
		Sypialna	12, 31 m ²
		Salon z jadalnią	22, 17 m ²
		Kuchnia	14, 47 m ²
		Sypialna	10, 20 m ²
		Garderoba	3, 64 m ²
		Sypialna	11, 50 m ²
		Pom.gosp	4, 70 m ²
		Garaż	21, 01 m ²



Projekt

POWIERZCHNIA
140,48 m²

Fusion 23



Fusion 23

UKŁAD
2+2

POWIERZCHNIA
140,48 m²



Dom, który dba o komfort Twojego życia. Jasno wytyczone strefy, z których domownicy mogą korzystać, żyjąc we wzajemnej zgodzie i harmonii, to definicja nowoczesnego podejścia do stylu życia. Fusion 23 dba o to, co ważne dla każdego członka rodziny, dzięki zastosowaniu podziału na strefę dzienną i nocną. Z kolei szerokie, wprowadzające na taras drzwi oraz narożne przeszklenia zapewnią Ci stały kontakt z naturą i poczucie integracji z otoczeniem.

Fusion 23 to urzeczywistnienie ekonomicznych rozwiązań, które idą w parze z atrakcyjnością wizualną. Ponadczasowa bryła oraz dopracowanie detali nie stanęły na przeszkodzie w zastosowaniu rozwiązań obniżających koszty realizacji i eksploatacji. Fusion 23 to miejsce, gdzie jakość spotyka się z rozsądnym budżetem.



UKŁAD
2+2

POWIERZCHNIA
140, 48 m²



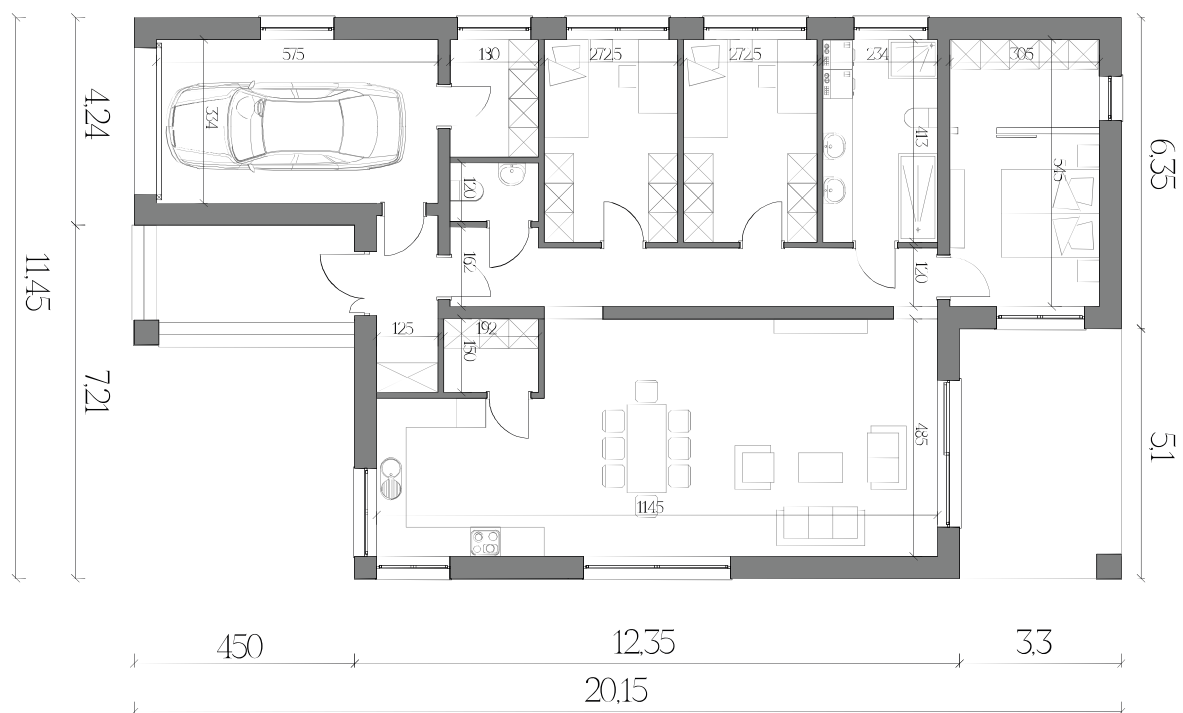
Układ zaprojektowany przez życie. Fusion 23 to przemyślana przestrzeń, w której znajdują się trzy sypialnie, jedna z nich z garderobą oraz łazienka. Ta prywatna strefa jest oddzielona korytarzem od części dziennej, w której znajdziemy dodatkową toaletę, pokój dzienny z długą ścianą dającą szerokie możliwości aranżacyjne i kuchnię — doskonale doświetloną dzięki zastosowaniu okien narożnych i z przestrzenią na spizarnię.

Przestrzenny, wysunięty garaż na jedno stanowisko z bezpośrednim wejściem do strefy mieszkalnej i z pomieszczeniem gospodarczo-technicznym zapewni komfort codziennego użytkowania. To, co praktyczne i komfortowe może też być piękne. Tak jak w przypadku zadania nad tarasem i strefą wejściową. Ciekawy design sprawnie łączy się tu z rozwiązaniem na każdą pogodę.



Parter

Powierzchnia zabudowy	181, 43 m ²	Wiatrołap	4, 32 m ²
Powierzchnia użytkowa	140, 48 m ²	Korytarz	12, 23 m ²
Kąt dachu	38°	Spizarka	2, 76 m ²
		Kuchnia	10, 91 m ²
		Salon z jadalnią	38, 43 m ²
		Sypialnia	16, 28 m ²
		Łazienka	9, 41 m ²
		Sypialnia	10, 98 m ²
		Sypialnia	10, 98 m ²
		WC	2, 02 m ²
		Kotłownia	4, 15 m ²
		Garaż	18, 01 m ²



Projekt

POWIERZCHNIA
127,66 m²

Harmony 27



Harmony 27

UKŁAD
2+2

POWIERZCHNIA
127, 66 m²



Wszystko, czego potrzebujesz, to ten parterowy dom w kształcie litery L, który zapewnia zaciszną strefę wejściową. Komfortu dostarcza również wbudowany garaż na jedno stanowisko. Wszystko pod minimalistycznym dachem dwuspadowym.

Harmony 27 to pochwała nowoczesności i minimalizmu. Elegancka elewacja w jasnym kolorze idealnie komponuje się ze stolarką okienną i pokryciem dachowym w kolorze grafitu. Surowość betonowej struktury łagodnie przelamuje okładzina z drewna.



UKŁAD
2+2

POWIERZCHNIA
127,66 m²



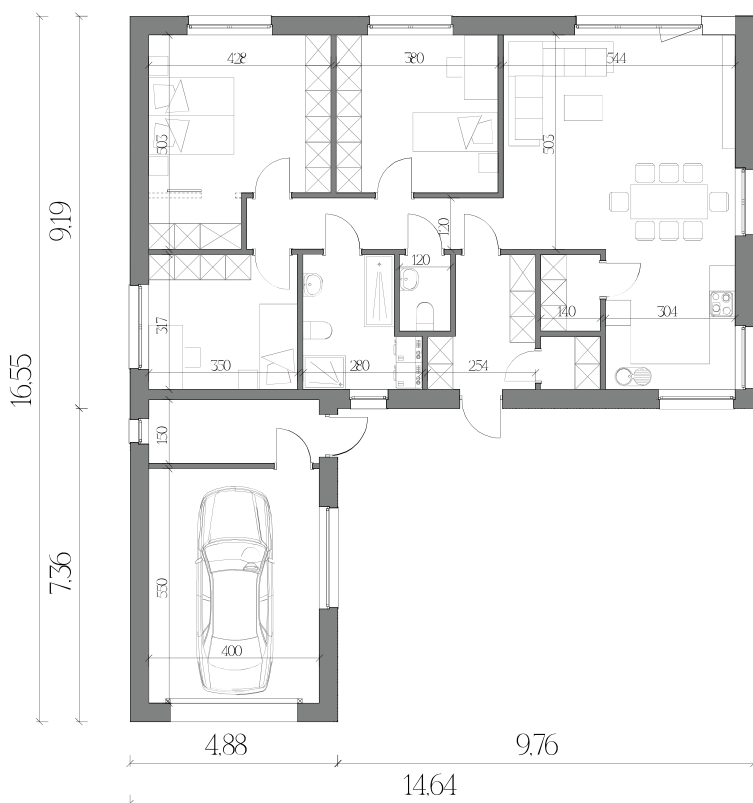
Dom — miejsce do pracy, odpoczynku i tworzenia najpiękniejszych wspomnień. Harmony 27 to rozwiązanie dla tych, którzy cenią sobie komfort i osobistą przestrzeń — znajdzie je tutaj każdy z domowników.

W projekcie domu znajdują się trzy sypialnie, przestronna kuchnia i duży salon z jadalnią oraz łazienka i osobną toaletą. Nie zabrakło tu również przestrzeni znacznie wpływających na komfort życia — docień wygodę podziału na strefę nocną i dzienną, domowego gabinetu i osobnej garderoby. Harmony 27 to idealny projekt dla rodzin z dwójką dzieci.



Parter

Powierzchnia zabudowy	164, 24 m ²	Wiatrołap	6, 91 m ²
Powierzchnia użytkowa	127, 66 m ²	Korytarz	15, 06 m ²
Kąt dachu	38°	Kuchnia	8, 60 m ²
		Salon z jadalnią	21, 26 m ²
		Sypialnia	10, 22 m ²
		Garderoba	2, 88 m ²
		Łazienka	6, 66 m ²
		Garderoba	2, 66 m ²
		Sypialnia	11, 19 m ²
		Sypialnia	10, 88 m ²
		Pralnia	1, 78 m ²
		WC	2, 15 m ²
		Kotłownia	5, 78 m ²
		Garaż	21, 63 m ²



Tego nie
znajdziesz
u konkurencji

01 PRACE PRZYGOTOWAWCZE

- Analiza działki budowlanej
- Wykonanie projektu koncepcyjnego zgodnie z wytycznymi klienta
- Badanie geologiczno - inżynierskie gruntu
- Zakup mapy do celów projektowych
- Wykonanie projektu architektonicznego
- Wykonanie projektu technicznego
- Uzyskanie pozwolenia na budowę
- Rejestracja dziennika budowy
- Formalne zgłoszenie rozpoczęcia budowy w PINB

02 ROBOTY ZIEMNE FUNDAMENTOWE

- Geodezyjne wytyczenie budynku
- Usunięcie wierzchniej warstwy gruntów nienośnych/organicznych
- Wykopy fundamentowe
- Ławy fundamentowe z betonu wodoszczelnego W8
- Ściany fundamentowe z bloczka betonowego M6
- Zasyпки fundamentowe – pospółka
- Przepusty prąd i woda
- Podziemna część instalacji kanalizacji sanitarnej
- Płyta betonowa podposadzkowa z betonu C12/15 gr. 10 cm

*
Alternatywnie
energooszczędna
płyta fundamentowa

03 ŚCIANY KONSTRUKCYJNE

- Ściany konstrukcyjne gr. 24 cm z bloczka z betonu komórkowego klasy 600
- Żelbetowe elementy konstrukcyjne
- Ściany działowe z betonu komórkowego

*
Alternatywnie
ściany
prefabrykowane
z keramzytobetonu

04 DACH

- Prefabrykowana konstrukcja z drewna suszonego komorowo o wilgotności 15-18%
- Pokrycie dachówką cementową, ceramiczną do wyboru przez klienta
- Orynowanie stalowe powlekane kwadratowe/owalne lub w systemie bezokapowym

05 STOLARKA

- ENERGOOSZCZĘDNE okna na profilu 6-cio lub 7-dmio komorowym z pakietami trójszybowymi
- ENERGOOSZCZĘDNE drzwi zewnętrzne stalowe PREMIUM PLUS
- Rolety elektryczne ALUPROF z silnikami przeciążeniowymi w kolorze stolarki

06 ELEWACJA

- Wykonanie ENERGOOSZCZĘDNEJ kompletnej elewacji w systemie BSO zakończonej tynkiem silikonowym (Styropian EPS 70 gr 20 cm, chemia – kompletny system firmy np. CERESIT.)
- Wykonanie imitacji deski w systemie np. CERESIT VISAGE
- Obudowa i wykończenie daszku nad wejściem

07 INSTALACJE WEWNĘTRZNE

- Instalacja elektryczna gniazd, łączników, opraw oświetleniowych, TV-SAT, rozdzielnia podtynkowa
- Instalacja wodnego ogrzewania podłogowego wykonana na systemowych matach izolacyjnych, rozdzielacz z wkładkami termostatycznymi i rotametrami magnetycznymi z mosiądzu.
- Instalacja zimnej wody użytkowej
- Instalacja ciepłej wody użytkowej wyposażonej w cyrkulację.
- Instalacja kanalizacji sanitarnej, stelaże instalacyjne w standardzie.

*
Alternatywnie instalacje mogą zostać wykonane w systemie SMART HOME, sterowanie ze smartfona.

08 ROBOTY WYKOŃCZENIOWE

- ENERGOOSZCZĘDNA izolacja pozioma posadzki ze styropianu EPS 100 gr 15cm
- Podłóża jastrychowe – bardzo dobra akumulacja ciepła z ogrzewania podłogowego
- Tynki gipsowe maszynowe na ścianach
- Sufit podwieszany w systemie G-K na stelażu krzyżowym z dociepleniem wełną mineralną gr. 25 cm

09 WYKOŃCZENIE WNĘTRZA

- Zakres ustalany indywidualnie z każdym klientem. W naszej pracowni projektowej posiadamy projektantów wnętrz.

10 DOKUMENTACJA ODBIOROWA

- Przygotowanie KOMPLETNEJ dokumentacji do odbioru budynku w PINB.



FUTURE INVEST

KATALOG
2023

www.future-invest.pl